



Gemeindeamt Schnepfau

Kirchdorf 38
6882 Schnepfau
Tel. 05518 / 21 14-0
Fax 05518 / 21 14-4
E-Mail: gemeindeamt@schnepfau.at

Schnepfau, am 31.08.2022

Allgemeines

Hunde in sensiblen Situationen anleinen!

Aufgrund aktueller Fälle möchten wir die Hundehalter sensibilisieren was das Anleinen des Hundes betrifft und euch bitten, euren Hund bei Begegnungen mit Menschen und Tieren **an die Leine zu nehmen**. Viele Leute haben Angst vor Hunden. Aber wir möchten auch unser heimisches Vieh und unsere Wald-, Forst- und Jagdgebiete schützen und unangenehme Situationen vermeiden. Vielen Dank für die Mithilfe!

Duale Zustellung

Seit Juli 2020 ist es möglich, Vorschreibungen der Gemeinde auf Wunsch elektronisch per E-Mail zu erhalten. Wenn die Rechnung dann nicht binnen zwei Wochen elektronisch abgerufen wird, startet automatisch der postalische Versand. Die Rechnung kann auf dem PC abgespeichert oder selber ausgedruckt werden. Damit werden Portogebühren gespart und **die Umwelt geschont**.

Wer keine E-Mailadresse hat oder lieber eine gedruckte Rechnung will, bekommt die Vorschreibungen natürlich weiterhin auf dem Postweg und muss nichts unternehmen!

Für die Anmeldung zur dualen Zustellung einfach die E-Mailadresse dem Gemeindeamt unter 05518/2114-11 bekanntgeben oder eine E-Mail an gemeindeamt@schnepfau.at schreiben.

Einzugsermächtigungen

Im Zuge der Modernisierung der Gemeindebuchhaltung ist es nun auch möglich, **Einzugsermächtigungen automatisch zu verarbeiten**. Wer sich für diese bequeme und unkomplizierte Möglichkeit der Bezahlung entscheiden will, kann **einen Vordruck** für die Ermächtigung im Gemeindeamt anfordern und mit den eigenen Kontodaten ergänzen, damit die Abbuchung zum Fälligkeitstag künftig automatisch erfolgt.

----- Bitte hier abtrennen! -----

SEPA-Lastschrift-Mandat	
Zahlungsempfänger: Creditor-ID: AT75ZZZ00000036998 Gemeinde Schnepfau Kirchdorf 38 6882 Schnepfau	Zahlungspflichtige/r: Kundennummer:
Mandatsreferenz: (wird vom Zahlungsempfänger vergeben/ausgefüllt)	IBAN: Bank: Zahlungsart: <input checked="" type="checkbox"/> wiederkehrend <input type="checkbox"/> einmalig
Ich ermächtige/ Wir ermächtigen den oben genannten Zahlungsempfänger, Zahlungen von meinem/ unserem Konto mittels SEPA-Lastschrift einzuziehen. Zugleich weise ich mein/ weisen wir unser Kreditinstitut an, die vom Zahlungsempfänger auf mein/ unser Konto gezogenen SEPA-Lastschriften einzulösen. Ich kann/ Wir können innerhalb von acht Wochen, beginnend mit dem Belastungsdatum, die Erstattung des belasteten Betrages verlangen. Es gelten dabei die mit meinem/ unserem Kreditinstitut vereinbarten Bedingungen.	
Datum, kontomäßige Zeichnung:	



Die drei Friseure – Working Class Heroes

Am **Samstag, den 03.09.2022** lädt die Gemeinde und der Krankenpflegeverein herzlich zu einem Kabarett-Abend mit den „**Die drei Friseure**“ im **Gemeindesaal** ein.

Eintritt: **€ 18,-** – das Kabarett wird vom örtlichen Krankenpflegeverein organisiert und durchgeführt, der den Erlös gut für die Vereinstätigkeit gebrauchen kann. **Wir freuen uns auf euer Kommen!**

Informationstag – Krankenpflegeverein Hinterbregenzerwald

Der KPV lädt bei Kaffee und Kuchen zu einem netten **Informationsnachmittag** ein. Informieren Sie sich über:

- Krankenpflegeverein Hinterbregenzerwald im Allgemeinen (Vorstellung)
- Pflegegeldanträge
- MoHi (mobiler Hilfsdienst)
- Hospizbegleitung
- Aus- und Weiterbildungsmöglichkeiten und Vieles mehr..

Ort: Feuerwehrhaus, Schnepfau - **Zeit:** 13:00 Uhr – 15:00 Uhr -**Termin:** Freitag, 02.09.2022

Senioren Ausflug

Am 15. September findet heuer wieder ein **Senioren Ausflug** statt. Die Abfahrt ist in Schnepfau um 08:00 Uhr und geht ins Lechtal zum Heiterwangersee, wo es mit dem Schiff zum Plansee weitergeht. Dort gibt es ein Mittagessen auf der Musteralpe. Die Rückfahrt erfolgt über das Tannheimertal nach Oberstaufen. Die Rückkehr nach Schnepfau ist am frühen Abend geplant. Der Ausflug wird heuer zum ersten Mal vom Seniorenbund gemeinsam mit der Gemeinde organisiert. Die Kosten für Bus, Schifffahrt und Mittagessen übernimmt die Gemeinde. **Anmeldungen beim Obmann Kaspar Hutle unter 0680 2474954**

KILBE

Am **Sonntag, den 11.09.2022 um 10 Uhr** findet endlich wieder unsere **KILBE** statt. Um 11 Uhr wird unser neuer Kinderspielplatz feierlich eingeweiht. Der **Musikverein Schnepfau** übernimmt die musikalische Gestaltung. Für das leibliche Wohl sorgen unsere Vereine (Bücherei, Bäuerinnen, Feuerwehr, Modellsportflieger, Musikverein, Skiverein, Zunftverein). Für unsere Jüngsten haben wir ein **tolles Kinderprogramm** zusammengestellt.

Feuerlöscher - Überprüfung

Auf Veranlassung der freiwilligen Feuerwehr Schnepfau findet am **Freitag, den 23.09.2022 von 17:00 bis 19:30 Uhr** im Feuerwehrhaus eine Überprüfungsaktion für Feuerlöscher statt. (Kosten € 10,-)

Es wird darauf hingewiesen, dass die Feuerlöscher regelmäßig gemäß den Normen DIN 14406-4 und DIN EN 3 (für Druckbehälter) überprüft werden müssen. Das Ablaufdatum steht auf einem Aufkleber am Feuerlöscher. Ungeprüfte Feuerlöscher entsprechen leider nicht den gültigen Gesetzen und es kann unter Umständen sogar so weit gehen, dass bei einem Brandfall der Versicherungsschutz erlischt. An erster Stelle steht aber natürlich die volle Funktionstüchtigkeit für den Notfall.

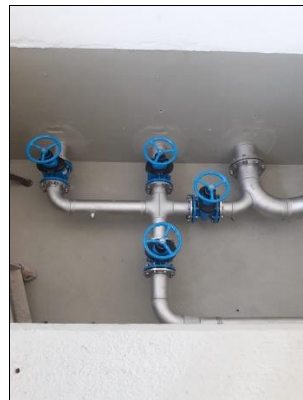
NEUER KINDERSPIELPLATZ



Der neue Kinderspielplatz neben der Volksschule befindet sich in den Endzügen der Bauarbeiten und wird am **11.09.2022 feierlich eröffnet**. (siehe Kilbe)

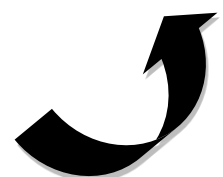
Das Projekt, für das sich Günter Weiskopf für Planung und Umsetzung verantwortlich zeichnet, wurde im April 2022 begonnen und kann nun nach fünfmonatiger Bauphase in Betrieb genommen werden. Wir freuen uns sehr, dass wir nun wieder mehr Raum und Möglichkeiten für unsere junge Generation geschaffen haben. Der Spielplatz bietet unter anderem 2 Rutschen, Balancier-Anlage, Schaukeln, Kletterfelsen, Spiel mit Wasser sowie Sitzgelegenheiten inkl. Beschattung und noch Vieles mehr!

SANIERUNG WASSERVERSORGUNG

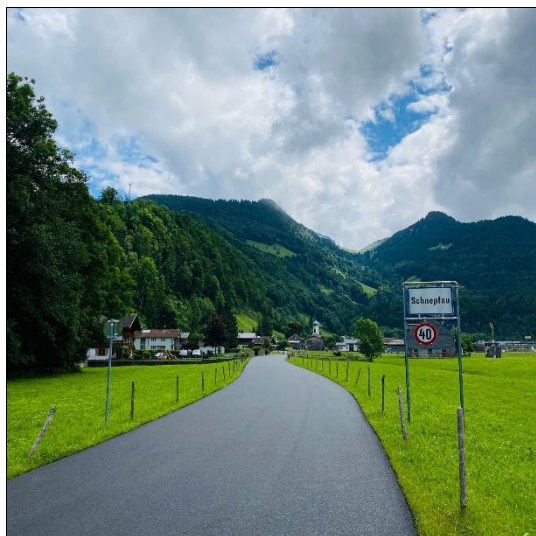


Derzeit wird unsere Wasserversorgungsanlage komplett saniert und neu aufgestellt. Auch ein Wasserleitungskataster wird lt. Vorgabe des Landes Vorarlberg erstellt.

Sollte es zu Unregelmäßigkeiten bei der Wasserversorgung kommen und beobachten Sie etwas Ungewöhnliches bei Qualität, etc., so melden Sie sich umgehend bei unserem Wassermeister Werner Moosbrugger oder im Gemeindeamt.



STRASSENSANIERUNG



Im Juni 2022 wurde der erste Teil der Straßensanierung von Schnepfau nach Hirschau in Angriff genommen und auch fertiggestellt. Die Fa. Nägele Bau konnte die Bauarbeiten (vom Gemeindeamt bis ca. Bauhof) zügig abschließen. Wir hoffen, dass der neue Belag wieder für viele Jahre hält und der Bevölkerung einen Mehrwert bietet! Für eventuelle Unannehmlichkeiten während der Bauphase möchten wir uns entschuldigen, aber diese Maßnahmen waren zwingend und dringend nötig.

Frau Holle Babysittervermittlung Schnepfau

Der Vorarlberger Familienverband bietet gemeinsam mit der Gemeinde Schnepfau den Frau Holle Babysitterdienst an. Eine Verschnaufpause für Eltern, Zeit für Einkäufe, Friseurbesuche oder Arzttermine. Die engagierten Babysitter:innen sind mindestens 14 Jahre alt und haben einen 16-stündigen Babysitterkurs absolviert.

Was kostet ein:e Frau Holle Babysitter:in?

Für Familienverbandsmitglieder ist die Vermittlung von Babysittern kostenlos. Die Stunden werden direkt zwischen dem/der Babysitter:in und der Familie verrechnet.

Kontakt: Falls Sie Interesse an einem/einer Babysitter:in haben oder gerne selber babysitten möchten:

Daniela Grabher

TEL: 0670/351 77 55

www.familie.or.at/babysitting

Schnepfauer KILBE

Sei dabei am

11. September 2022

Ab 10.00 Uhr Kilbe auf dem Dorfplatz in Schnepfau

*Um 11.00 Uhr feierliche Einweihung
des neuen Kinderspielplatzes*

*Der Musikverein Schnepfau sorgt
für musikalische Highlights*

*Bewirtung durch unsere
mitwirkenden Vereine*

*Trachtentag - für alle Kirchgänger in Tracht
wartet ein Freigetränk auf der Kilbe*

*Mitwirkende Vereine: Bücherei, Bäuerinnen, Feuerwehr,
Modellsportflieger, Musikverein, Schiverein, Zunftverein*