



## Gemeindeamt Schnepfau

Kirchdorf 38

6882 Schnepfau

Tel. 05518 / 21 14-0

E-Mail: [gemeindeamt@schnepfau.at](mailto:gemeindeamt@schnepfau.at)

Schnepfau, 7. September 2023

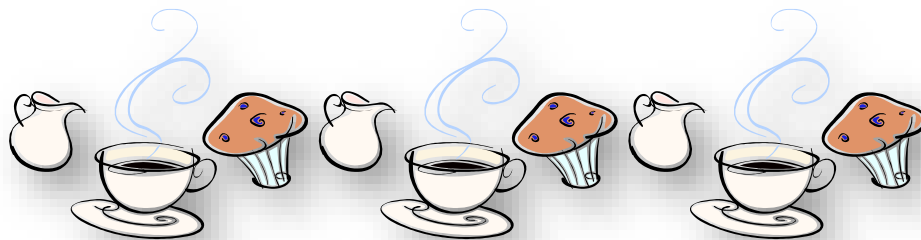
# Einladung zum Lese-Kränzle in der Bücherei



Öffentliche  
Bibliothek  
Schnepfau

am Donnerstag, den 14.09.2023  
ab 14:30 Uhr

Wir laden euch alle herzlich zu einem gemütlichen Nachmittag  
**bei Kaffee, Saft und Kuchen** in die Bücherei ein.



Für unsere fleißigen **Sommer-Leser** haben wir wieder kleine Preise vorbereitet. Die  
Lesepässe können bis dahin bei uns in der Bücherei abgegeben werden.

Wir freuen uns auf zahlreiche Gäste  
und einen schönen Nachmittag!

**das Bücherei-Team**

Ab sofort gelten auch wieder  
unsere „normalen“ Öffnungszeiten:

**Dienstag: 9:00 – 10:00 Uhr**  
**18:00 – 20:00 Uhr**

**Donnerstag: 14:30 – 17:30 Uhr**



## HERBST-SPERRMÜLL 2023

Am **Mittwoch, den 20.09.2023** findet wieder eine Sperrmüllsammlung statt. Der Sperrmüll ist bis spätestens **7:00 Uhr morgens** am Straßenrand abzustellen. Diese Sammlung ist gedacht für sperrige Abfälle, die in einem durchschnittlichen Haushalt jährlich anfallen – maximal 2m<sup>3</sup>. (komplette Hausräumungen sind mit der Firma Ennemoser gesondert vorzunehmen).

Bitte **Holzabfälle** separat lagern!

Sperrmüll ist Abfall, der im Müllsack oder im Müllkübel keinen Platz findet. Gegenstände, die in diese Behältnisse passen (z.B. alte Schuhe etc.) werden **nicht mitgenommen!** Auch **Müllsäcke/Kübel** werden an diesem Tag nicht mitgenommen bzw. geleert.

### NICHT abgeführt werden:

**Problemabfälle und Batterien:** Diese können bei der Problemstoffsammlung am **Samstag, dem 07.10.2023** beim Bauhof abgegeben werden.

**Glas:** Entsorgung über die Glascontainer

**Papier:** Altpapier bitte selbst am **Mittwoch, den 13.09.2023** zum Bauhof bringen!

**Eternit-Welleternitplatten, Mineralwolle, Bauschutt, Heimarbeiterabfälle** etc.: Diese Abfälle müssen selbständig beim AWIZ in Bersbuch angeliefert werden! Es gilt zu beachten, dass Eternit und neu auch Mineralwolle aufgrund der gesetzlichen Bestimmungen nur noch in staubdichten Säcken abgegeben werden darf. Geeignete Säcke sind beim AWIZ Bersbuch erhältlich

### Öffnungszeiten AWIZ Bersbuch (ehem. Deponie Sporenegg)

Dienstag und Freitag	08:00 bis 11:45 Uhr
Montag bis Freitag	13:00 bis 16:45 Uhr

Für Alteisen und Altgeräte wird an diesem Tag ein Container beim Bauhof aufgestellt. Das Alteisen kann dort **nur in der Zeit von 13:00 bis 16:00 Uhr** abgeliefert werden.

### Ablagerungen von Alteisen außerhalb dieser Zeit sind nicht gestattet!

Beim Bauhof können in der oben angegebenen Zeit außerdem abgeliefert werden: Waschmaschinen, Kühlschränke, Geschirrspüler, Bildschirmgeräte und diverse Elektrogeräte und Leuchtstoffröhren. Für diese Geräte fallen keine Kosten mehr an.

Elektrogeräte, die **noch funktionstüchtig** sind (Re-Use tauglich), können gerne ebenfalls an diesem Tag beim Bauhof abgegeben werden.

### **Kostenpflichtig sind (Preise brutto):**

PKW-Reifen o. Felge: € 5,61 / mit Felge: € 10,56  
Traktor-Reifen o. Felge: € 32,34 / mit Felge € 45,21